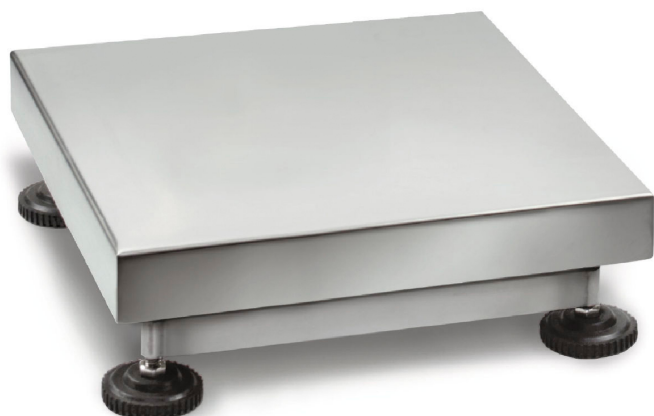


# KERN KFP 30V30SM

**KERN**

Plataforma: integralmente de aço inoxidável



## Categoria

|                      |              |
|----------------------|--------------|
| Marca                | KERN         |
| Categoria de produto | Componente   |
| Grupo de produto     | Plataforma   |
| Família de produto   | KFP-V30-IP67 |

## Sistema de medição

|                               |                                     |
|-------------------------------|-------------------------------------|
| Gama de pesagem [Max]         | 30 kg                               |
| Leitura [d]                   | 2 g                                 |
| Peso mínimo [Min]             | 200 g                               |
| Célula de pesagem tipo        | aço inox IP67 revestida de silicone |
| Ligação da célula de pesagem  | 6-condutores                        |
| Célula de pesagem OIML classe | C3                                  |

## Homologação

|   |      |
|---|------|
| Escala de verificação [e]                   | 10 g |
| Avaliação da conformidade possível ex works | ✓    |

## Desenho

|   |                |
|---|----------------|
| Dimensões plataforma de pesagem (L×P×A)   | 300×240×107 mm |
| Material superfície de pesagem            | aço inox       |
| Material plataforma                       | Aço inox       |
| Dimensões superfície de pesagem (L×P)     | 300×240 mm     |
| Comprimento do cabo                       | 3 m            |
| Comprimento permitido do cabo visor [Max] | 3 m            |
| Trava de transporte - aperto de torque    | 0,1 Nm         |
| Material célula(s) de carga               | aço inox       |
| Células de carga - número                 | 1              |
| Pés de nivelamento ajustáveis             | ✓              |

## Funções

|                                |      |
|--------------------------------|------|
| Protecção IP - célula de carga | IP67 |
|--------------------------------|------|

## Condições ambientais

|                            |       |
|----------------------------|-------|
| Temperatura ambiente [Max] | 40 °C |
|----------------------------|-------|

## Embalagem e expedição

|                                |                       |
|--------------------------------|-----------------------|
| Leitura força [d] (N)          | 1 d                   |
| Dimensões da embalagem (L×P×A) | 700×410×220 mm        |
| Peso líquido                   | 5 kg                  |
| Método de envio                | Serviço de encomendas |
| Peso líquido aprox.            | 5,0 kg                |
| Peso bruto aprox.              | 6 kg                  |
| Peso de envio                  | 12,6 kg               |

## Serviços

|   |         |
|---|---------|
| Número do artigo para avaliação da conformidade (homologação) | 965-228 |
| Número do artigo para calibração DAkKS                        | 963-128 |

## Pictogramas

### STANDARD



### FACTORY

